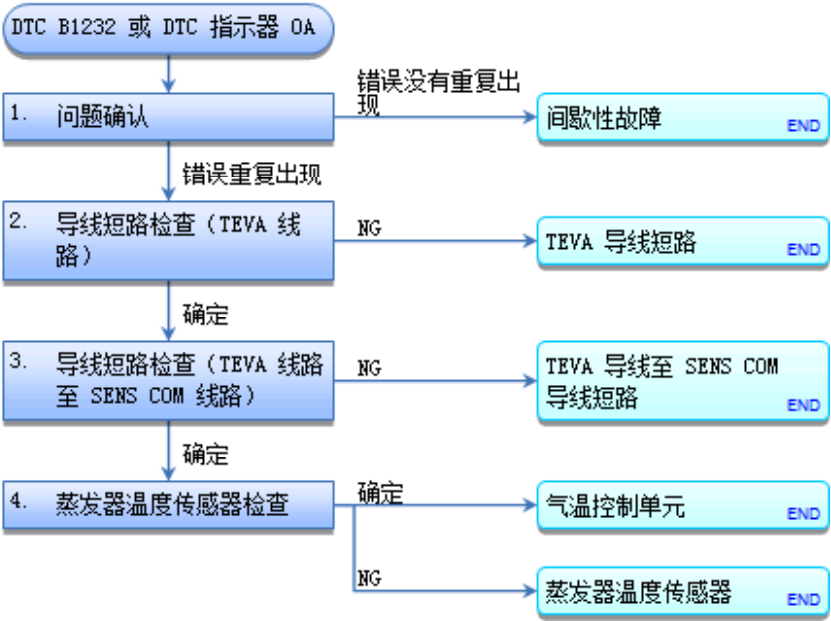


DTC 故障排除: B1232 (0A)



DTC B1232 或 DTC 指示器 0A: 蒸发器温度传感器电路短路

DTC 说明	DTC
B1232 蒸发器温度传感器电路短路	

DTC (AC)

1. 问题确认:

- 1. 使用 HDS 清除 DTC。

清除 DTC

- 2. 将车辆转至 OFF(LOCK) 模式，然后转至 ON 模式。
- 3. [用 HDS 或气温控制单元进行自诊断功能。](#)
- 4. 检查是否有 DTC。

DTC 说明	DTC
B1232 蒸发器温度传感器电路短路	

是否显示 DTC B1232 或 0A?

是 转至步骤 2。

否 间歇性故障。检查蒸发器温度传感器电路是否松动或连接不良。■

2. 导线短路检查 (TEVA 线路) :

- 1. 将车辆转至 OFF(LOCK) 模式。
- 2. 断开以下连接器。  
气温控制单元 32 针连接器  
蒸发器温度传感器 2 针连接器
- 3. 检查测试点 1 与 2 之间的导通性。  
测试条件                      车辆 OFF (LOCK) 模式  
                                    气温控制单元 32 针连接器: 断开  
                                    蒸发器温度传感器 2 针连接器: 断开  
  
测试点 1                      [气温控制单元 32 针连接器 11 号端子](#)

测试点 2                    车身搭铁

是否导通？

是    修理气候控制单元和蒸发器温度传感器之间导线对搭铁短路。■

否    TEVA 导线未短路。转至步骤 3。

### 3. 导线短路检查（TEVA 线路至 SENS COM 线路）：

- 1. 检查测试点 1 与 2 之间的导通性。

测试条件	车辆 OFF (LOCK) 模式 气温控制单元 32 针连接器：断开 蒸发器温度传感器 2 针连接器：断开
测试点 1	<a href="#">气温控制单元 32 针连接器 11 号端子</a>
测试点 2	<a href="#">气温控制单元 32 针连接器 23 号端子</a>

是否导通？

是    修理气温控制单元和蒸发器温度传感器之间线束的短路。■

否    TEVA 导线至 SENS COM 导线正常。转至步骤 4。

### 4. 蒸发器温度传感器检查：

- 1. [测试蒸发器温度传感器](#)。

蒸发器温度传感器是否正常？

是    [更换气温控制单元](#)。■

否    [更换蒸发器温度传感器](#)。■